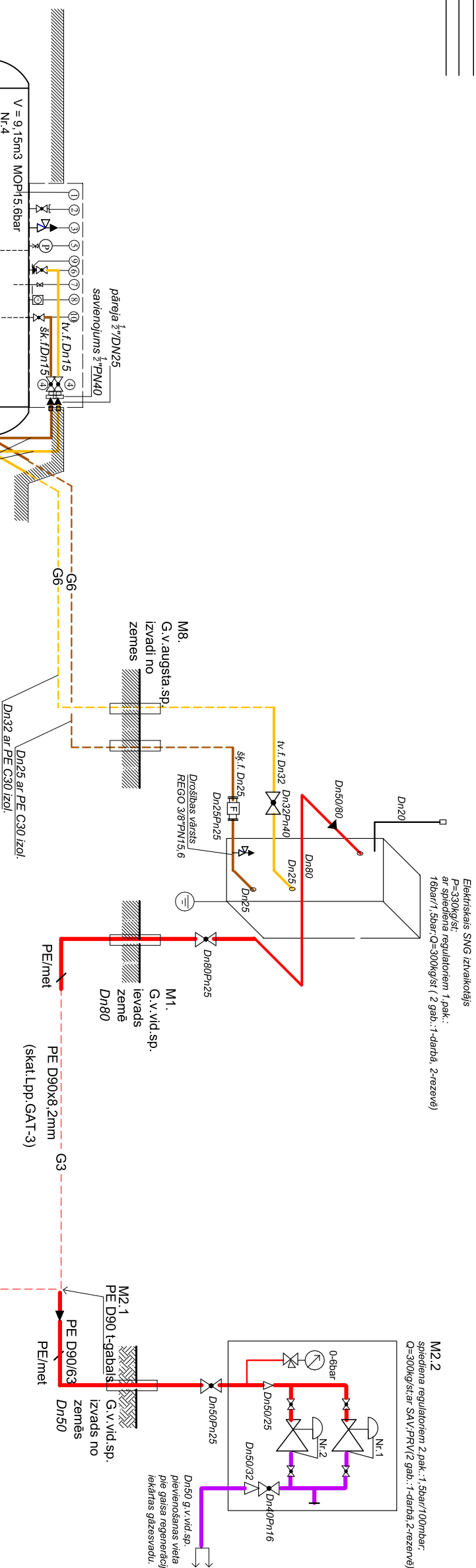


SNG padeves iekārtojuma tehnoloģiskā shēma (b/m)

Nosaukums

p.k.	nosaukums
1	SNG virszemes ievirne V=9,15 m ³ , MOP-15,6bar
2	Uzpildes vārstis
3	Drošības vārstis
4	Lodveida krāns DN15PN40
5	Manometrs , 0-25bar
6	Tvaika fāzes patēriņa vārstis
7	85% līmeņa rādītājs
8	Līmeņa rādītājs, 0-85%
9	ātrgaitas vārstis
10	Skaidras fāzes patēriņa vārstis



				ADRESE:	Ventspilis Augsto tehnoloģiju parkā.
Būvpr. daļas vad.	A. Vasiļonoks		08.08.2018.	OBJEKTS:	Ražošanas ēkas nr.6 būvniecība Ventspilī Augsto tehnoloģiju parks.
Izstrādāja	A. Vasiļonoks		08.08.2018.	PASŪTĀJS:	Ventspilis Brīvostas pārvalde.
PROJEKTĒTAJS:		PROJEKTĒTAJS:		RASEJUMS:	SNG padaves iekārtojuma tehnoloģiskā shēma.
				FAKLS:	
				PASŪTĀJUMA NR.:	2016 - 03
				ARHĪVA NR.:	1617
				LAPU SKAITS:	11
				LAPA:	GAT-5
					BP